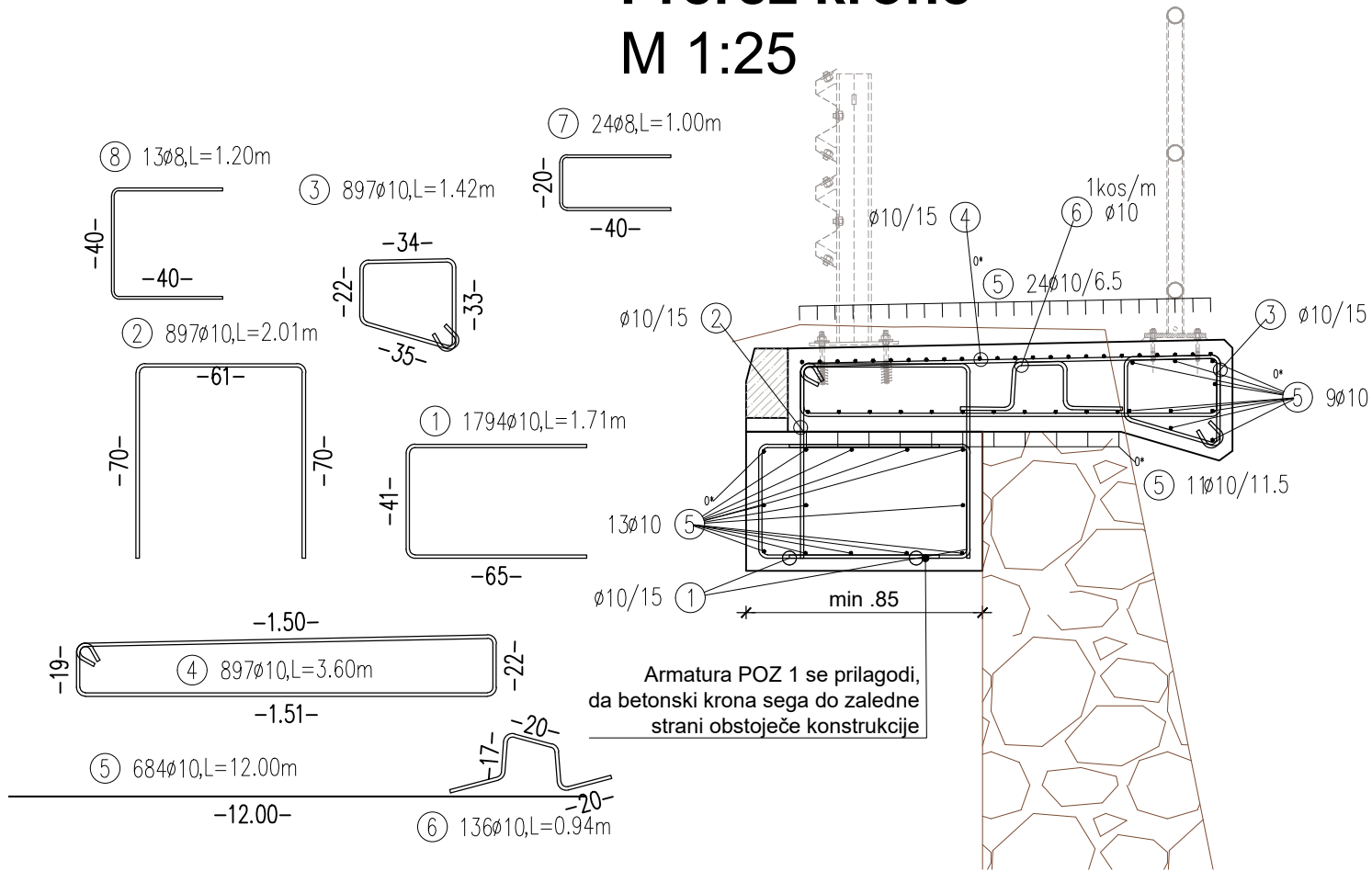


Prerez krone
M 1:25



L I S T A K R I V L J E N J A					Armaturno jeklo: B500B	
Pos.	kom.	d	dolžina	D8	D10	
1	1794	10	1.71			3067.74
2	897	10	2.01			1802.97
3	897	10	1.42			1273.74
4	897	10	3.60			3229.20
5	684	10	12.00			8208.00
6	136	10	0.94			127.84
7	24	8	1.00	24.00		
8	13	8	1.20	15.60		
Skupna dolžina				39.60		17709.49
kg / m				D8 0.395	D10 0.617	
kg / d				15.642	10926.755	
Skupna teža (kg)				10942.397		

BETON KRONE PODPORNE KONSTRUKCIJE: C30/37, XD3, XF4, PV-II, Dmax 16 mm

ARMATURA: B500 (B); a=4,5 cm

Investitor:		DARS d.d. Ulica XIV. divizije 4 3000 Celje	
Naziv gradnje: OBNOVA VOZIŠČA NA ODSEKIH AC A1/0061 IN A1/0661 KOZINA - ČRNJ KAL OD KM 0,270 DO KM 5,200 IN NA 1640 POČIVALIŠČU RAVNE		Tehnični prikaz: PODPORNA KONSTRUKCIJA VA6134 Armaturni načrt krone	
Strokovno področje načrta: 2-2.14 Načrt podpornih in opornih konstrukcij – VA6134		Merilo: 1:200, 25	
Vrsta dokumentacije: Izveček PZI za potrebe javnega naročanja		Datum: marec 2023	
Št. odseka: 0061 0661 1640		arh. št.: 0094.00	Številka lista: A1
faza/objekt: 003.2162		šifra risbe: G.271	prostor za črtno kodo: